

無料会員登録

月々の料金は一切不要!

【広告表示】 操作画面と取得地図に広告が表示されます

必要な時だけスポットで地図取得

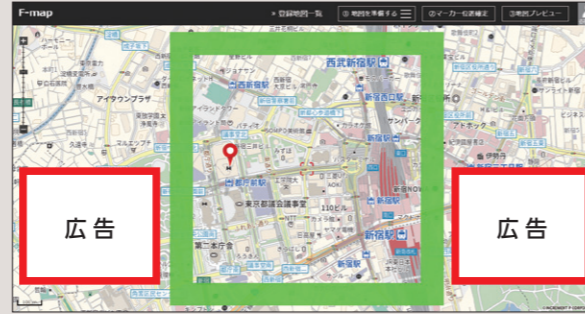
まずはF-mapの機能や地図の画像を確認してみたい方に、各機能を無料でお試しいただけるコースです。(※機能に一部制限があります)
無料会員でも必要な時だけスポットで地図を取得～利用できます

広告付き地図でお試し可能
操作画面にも広告が表示されます
必要な時だけ広告なしのスポット購入

【無料会員と通常コースの比較】

無料会員	対象月	1月	2月 ↑	3月	4月 ↑
	スポット購入	なし	地図1枚	なし	地図2枚
当月料金	0円	550円	0円	1,100円	

ライト10コース	対象月	1月	2月	3月	4月
	地図取得数	10枚まで	10枚まで	10枚まで	10枚まで
当月ポイント	10ポイント	10ポイント	10ポイント	10ポイント	
当月料金	1,000円	1,000円	1,000円	1,000円	



コース・ご利用料金

利用頻度や利用枚数、お支払い方法によってコースをお選びいただけます。1ヶ月契約の場合は毎月コース変更が行えます。

コース名	毎月のポイント	初期費用	料金(税込) / 期間	地図単価	お支払い方法
スポット購入 (無料会員/追加購入)	都度購入		550円 / 1枚	550円	クレジットカード
ライト10	10	なし	1,000円 / 1ヶ月	100円	クレジットカード
			6,000円 / 6ヶ月		銀行振込
			12,000円 / 12ヶ月		クレジットカード
スタンダード20	20	なし	2,000円 / 1ヶ月	50円	銀行振込
			★12,000円 / 6ヶ月		クレジットカード
ビジネス100	100	なし	24,000円 / 12ヶ月	50円	銀行振込
			5,000円 / 1ヶ月		クレジットカード
特殊契約コース お問い合わせください	上記コース以外の場合	利用用途や規模により、 上記コース以外のポイントに個別に対応します。 例) 毎月200ポイント、毎月50ポイント、短期利用、期間による変動	30,000円 / 6ヶ月	100ポイント以上の場合 は50円	銀行振込
			60,000円 / 12ヶ月		銀行振込

ポイントとは

著作権許諾番号付きの地図画像を1枚確定し、取得(ダウンロード)するために1ポイント利用します。ポイントを利用して取得した許諾付き地図は契約中であれば何度でもダウンロード可能で、同じ地図を別の目的でもご利用いただけます。



業界最安値の地図サービス!
圧倒的コストパフォーマンス

ポイント単価
¥50^{※1}

月額料金
¥1,000^{※2}

スポット購入
1枚/¥550^{※3}

契約期間
1ヶ月^{※4}

※1) ビジネス100コースにおける1ポイントの単価 ※2) ライト10コースの月額利用料 ※3) 月額¥0の無料コースで都度購入の場合の金額 ※4) クレジットカード決済の場合

安心の 著作権許諾付き地図サービス
F-map
www.f-map.jp F-map で検索! (エフマップ)

地図の著作権について
地図には著作権があり、著作権法に違反すれば、社会的信用の失墜・多額の賠償請求を受ける場合があります。
● 紙の地図や地図サイトの無断使用は**著作権の侵害**となり、
● 著作権侵害は、**10年以下の懲役又は1000万円以下の罰金**が科せられます。
● 会社の仕事に関して従業員が著作権を侵害したときは**会社自体も3億円以下の罰金**となります。
※5) 著作権法違反 ※6) 著作権法119条 ※7) 著作権法124条

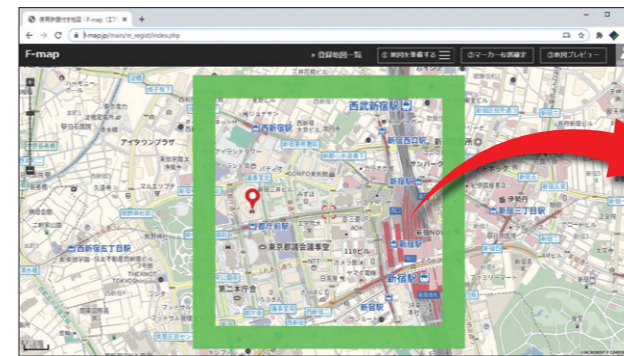
F-mapとは

著作権許諾番号付きの地図画像を取得～利用できるインターネット地図サービスです!

インターネット地図のデータを簡単に取得できて、安心して使える著作権許諾付き地図サービスです。取得した地図は、会員が自由に加工・編集して、あらゆる用途に安心してご利用いただけます。

Increment P MapFan API 地図はインCREMENT P株式会社が提供する「MapFan API」の高品質な地図データや検索データを利用して開発されたサービスです。

インターネット地図の取得



スクロール地図で目的の地図を簡単に取得

自由に加工・編集



お手持ちのソフトウェアで自由に加工・編集してオリジナルの地図を作成します。



地図には安心の許諾番号付き!!

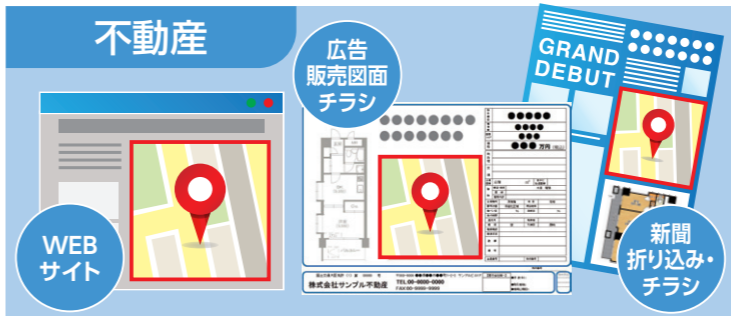


F-mapの地図画像には「専用の許諾番号」と「著作権表示」が表示されています。地図のトリミング(切り取り)を行った場合は、別途注意されている許諾画像を重ねることで許諾されます。

利用イメージ

ダウンロードした地図は、あらゆる業種・様々な用途で利用できます!

F-mapからポイントを利用してダウンロードした地図は、印刷物での利用・掲示・配布・提出やWebサイトへの掲載、送信、メディア利用など様々な用途の利用が許諾されています。もちろん配布枚数や掲載期間の制限はございません。



www.f-map.jp F-map で検索!

info@f-map.jp

お問い合わせ内容を選択してください(複数選択可能)

詳しくサービスの内容を知りたい ➔ 権利関係 用途 料金 お支払いについて 契約期間 特殊契約について 導入事例

利用を検討 支店や営業所など複数の拠点で利用を検討 短期間やスポットでの利用を検討 その他()

お客様情報を記入してください

社名 事務所名	担当者	業種 業態
住所		<input type="checkbox"/> 不動産 <input type="checkbox"/> 行政書士 <input type="checkbox"/> 建築 <input type="checkbox"/> その他()
電話番号	FAX	
メールアドレス	@	

表示価格は全て税込価格・料金です。※推奨ブラウザ: Microsoft Edge ■Internet Explorer(IE)11 ■Google Chrome 最新版 ■Firefox最新版 ※推奨OS: Windows10、Windows8.1
※F-mapのご利用にはWindowsのパソコンとインターネット環境が必要です。Wi-Fi環境で利用の場合は地図表示に時間を要する場合がございます。※本紙にお客様情報(個人情報を含む)を記入し、株式会社ピーシーコネクト(以下「当社」という。)に提供(FAX・電話・メールまたはWebサイトからの送信を含む)することで、当社商品・サービスの利用者登録(ユーザー登録)および当社によるお客様情報の取扱いに同意したものとみなします。当社個人情報の取扱いについては当社Webサイト「個人情報保護方針」(https://www.f-map.jp/privacy/)をご覧ください。※F-mapはパソコン専用サービスのため、タブレットやスマートフォンではご利用いただけません。※画面の解像度は1366×768ピクセル以上を推奨。※F-map上で二点間の直線距離を測ること、線や図形の描画を行うことはできません。

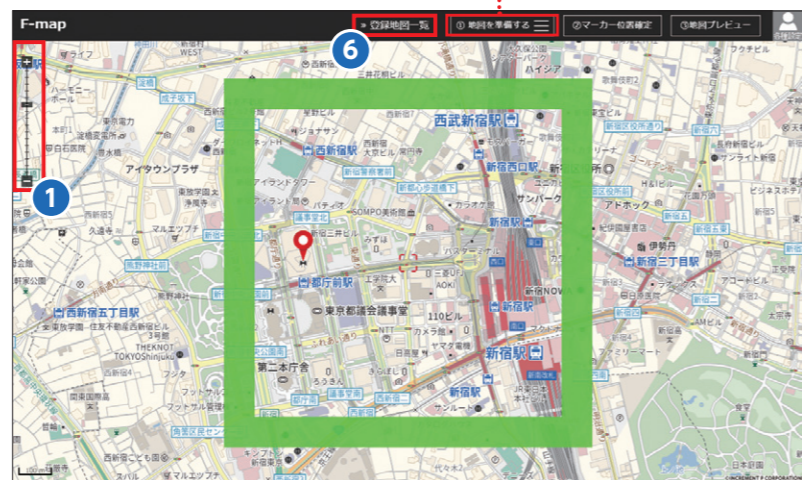
F-mapのお問い合わせ、お申込みはFAXで
FAX 0120-333-358
上記FAX 番号で送信できない場合はFAX.06-4256-5442 まで

F-mapについてのお問い合わせは
0120-333-343
携帯電話からはTEL.06-4256-5434

全国25,000社が利用する不動産サービス&ソフトウェア
株式会社ピーシーコネクト
営業時間: 10:00~18:00(土・日・祝を除く)

地図設定パネル

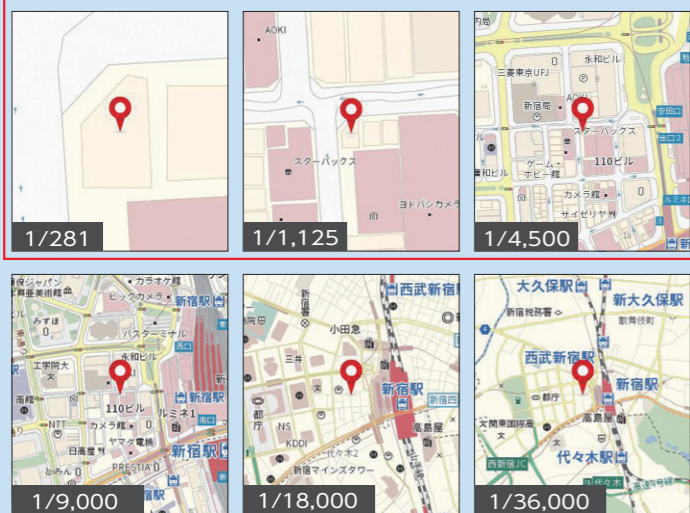
上部メニューの「地図を準備する」をクリックすると上部に「地図操作パネル」が表示され、検索や地図のスタイルの設定が行えます。



1 16段階の縮尺率

住宅地図並みの詳細地図から全国地図まで

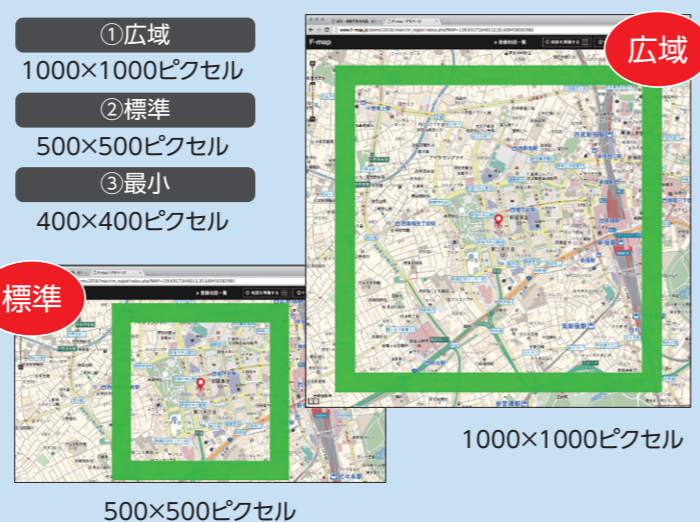
詳細な家形図(縮尺率1/281から広範囲の1/4,500まで)



2 地図の取得サイズ

用途に応じてサイズを3種類から選択

最大1000×1000ピクセルの広範囲の地図を取得することができます。



3 豊富なマーカー設定

47種類のマーカー!

ピンや矢印などの標準マーカー以外に、吹き出しや建物イラストなど豊富なマーカーから選択可能(※一部有料コースのみ)

「マーカーなし」で地図を取得することも可能!



5 地図の表示設定

用途に応じた地図の表示設定が可能です!



※「グレーマップ」「道路強調」「鉄道強調」選択時には外国語地図を選択できません。

4 外国語地図対応

13言語14種類の多言語地図を利用可能!



※標準地図の設定のみ外国語選択可能。

6 登録地図一覧

登録地図情報を一元管理

一度アクセスした地図はデータベースに自動登録。一覧から過去に登録した地図を検索し、再表示・編集・削除を行う管理機能です。

登録機能一覧							
検索	さがす	検索	100	件			
No.	登録名	住所	更新日	購入済	確認	編集	削除
1	●●●●	●●●●	**/**	★	確認	編集	削除
2	●●●●	●●●●	**/**	★	確認	編集	削除
3	●●●●	●●●●	**/**	★	確認	編集	削除

地図の利用に関して

地図に描画・編集

- 1 F-mapからダウンロードした地図画像
- 2 ソフトウェアを使って描画・編集
- 3 描画・編集を行った地図も利用可能

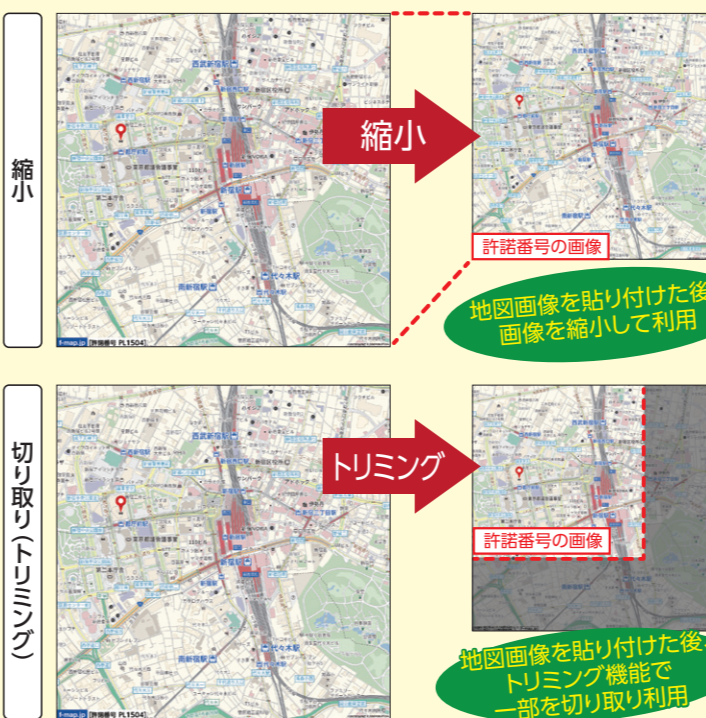


地図画像にOffice系ソフト (Word, Excel, PowerPoint) の図形・描画機能を利用して、地図上に線、矢印、図形の描画や、テキストボックス機能による文字描画、画像挿入機能で写真やイラストを取り込みます。またはデザインソフトの Adobe Illustrator (アドビ イラストレーター) などの機能を使って地図を自由に編集します。



※Microsoft Officeで編集した地図を、ホーム→編集→選択→オブジェクトの選択で描画状態の地図をすべて選択してコピー、ペイントソフト等に貼り付け、その画像を利用することも許諾されます。

地図の縮小・切り取り(トリミング)



複数の地図画像をつなげて配置(用紙全体)



画像編集後は「許諾番号の画像」を重ねることで許諾

地図の加工(縮小・トリミング・連結)を行った場合、地図上の許諾番号や著作権表示が判別不能や消去された場合は別途用意されている「許諾番号の画像」を重ねて表示する必要があります。

f-map.jp [許諾番号 PL1504] ©INCREMENT P CORPORATION
規約用途以外の利用を目的とした地図データの無断複製を禁じます。

f-map.jp [許諾番号 PL1504] ©INCREMENT P CORPORATION